



DÉVELOPPER ET MAINTENIR LA MOTIVATION DE SES COLLABORATEURS

MISE À JOUR DU 18/04/2023

COACHING, FORMATION,
BILAN DE COMPÉTENCES... ET SHIATSU !

POUR PARTICULIERS ET ENTREPRISES
WWW.HOPEN-UP.FR

HOpe'n SP



EXIT

DÉVELOPPER ET MAINTENIR LA MOTIVATION DE SES COLLABORATEURS

AVEC ACTIONTYPES®

**"LES LEADERS NE
FORCENT PERSONNE À
LES SUIVRE, ILS LES
INVITENT À UN VOYAGE."
CHARLES S. LAUER**

POUR QUI :

Plus l'environnement est complexe, plus l'engagement du collectif est crucial et sa mobilisation délicate. La motivation des collaborateurs est déterminante :

Cette formation est destinée à tout professionnel en situation de management, souhaitant utiliser la motivation comme un levier de bien-être et d'engagement des équipes (et donc de performance durable).

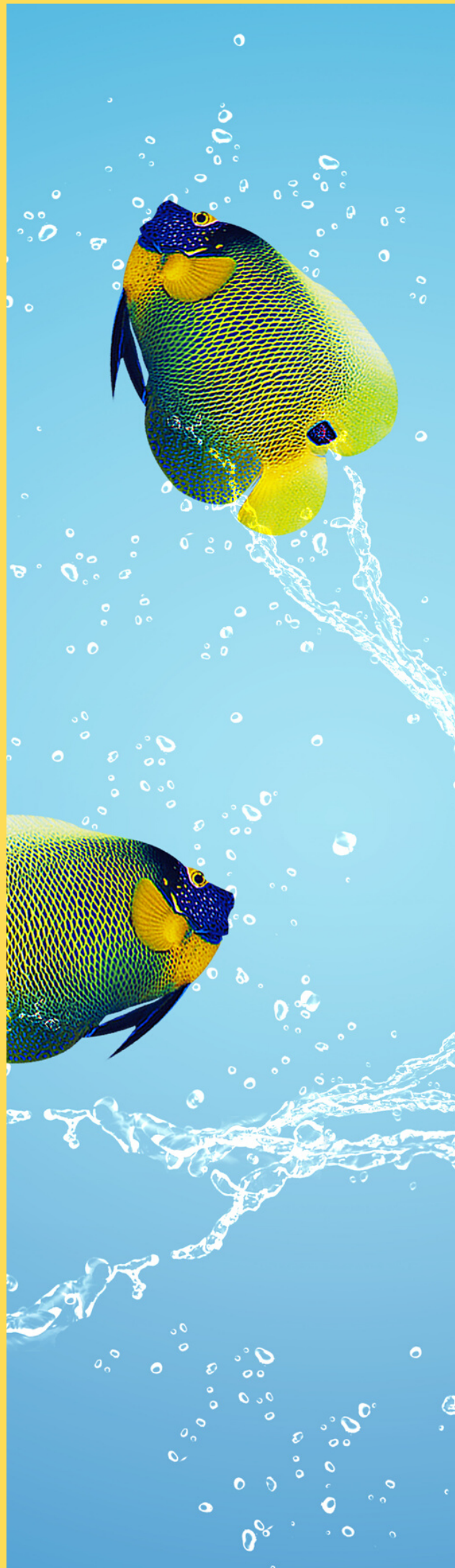
Cette formation est une exclusivité HOPE'N UP : les participants pourront expérimenter l'approche ActionTypes® qui permet de révéler ses motivations profondes via des mouvements simples.

OBJECTIFS :

- Identifier les différents types de motivation et les besoins à nourrir pour la développer.
- Distinguer ses propres motivations et celles de ses collaborateurs afin d'adapter son management.
- Identifier les signaux de démotivation chez un collaborateur et agir en conséquence.
- Utiliser les techniques de l'entretien motivationnel avec un collaborateur démotivé.

PRÉREQUIS :

Exercer sur des fonctions managériales depuis + de 6 mois.



DÉVELOPPER ET MAINTENIR LA MOTIVATION DE SES COLLABORATEURS

7 HEURES

INTER : 530 € HT / PARTICIPANT

INTRA : 1990 € HT / ÉQUIPE / 4-8 P. MAXIMUM

IDENTIFIER LES DIFFÉRENTES MOTIVATIONS ET LES BESOINS À NOURRIR POUR LA DÉVELOPPER

- Différencier les motivations intrinsèques, extrinsèques, et les besoins psychologiques (au-delà de Maslow)
- Mettre en pratique l'équilibre défi-compétences pour soi ou un collaborateur.

DISTINGUER SES PROPRES MOTIVATIONS ET CELLES DE SES COLLABORATEURS AFIN D'ADAPTER SON MANAGEMENT

- Identifier ses 2 motivations profondes via des mouvements simples, avec ActionTypes® : EXCLUSIVITÉ Hope'n Up - Approche développée dans le sport de haut-niveau et issue du Seitai Japonais.
- Organiser un atelier avec son équipe afin de partager les motivations de chacun.
- Illustrer les différentes motivations par des exemples concrets pour les nourrir au travail.

IDENTIFIER LES SIGNAUX DE DÉMOTIVATION ET AGIR EN CONSÉQUENCE

- Evaluer la démotivation d'un salarié avec les 3 types de symptômes du Dr RS Marin.
- Appliquer les techniques de l'entretien motivationnel. Mises en situation d'entretien d'un collaborateur démotivé.

PROCHAINES DATES DISPONIBLES :

En 2023,
dates à définir avec l'organisme

+ de détails en page 4 et 5.



DATES ET VILLES
SUR DEMANDE

INFORMATIONS COMPLÉMENTAIRES



DÉVELOPPER ET MAINTENIR LA MOTIVATION DE SES COLLABORATEURS

DURÉE : 7 HEURES

EFFECTIF : 4 À 8 PARTICIPANTS

PUBLIC : Managers, chefs d'équipes, toute personne ayant la responsabilité d'une équipe. Manager hiérarchique ou transversal.

PRÉREQUIS : Exercer des fonctions managériales depuis plus de 6 mois.

MODALITÉS :

Le présentiel est largement privilégié pour cette formation.

En fonction du contexte, la formation peut être réalisée en distanciel via Zoom ou Teams : dans ce cas, la séquence d'identification des motivations via le mouvement (ActionTypes®) est remplacée par un atelier d'auto-positionnement sur l'outil Klaxoon.

TARIFS :

INTER : 530 € HT par participant

INTRA : 1990 € HT pour un groupe de 4 à 8 personnes max, hors frais de déplacement et d'hébergement du formateur, hors frais de location de salle.

DÉLAI D'ACCÈS :

Inscription possible jusqu'à une semaine avant le début de la session, dans la limite des places disponibles.

MÉTHODES MOBILISÉES :

Modalités pédagogiques : Formation alternant théorie, études de cas concrets, et des mises en situation basées sur l'expérience des participants et/ou la vie en entreprise. L'approche ludique, les quiz et la pédagogie inversée sont également utilisées. Travaux individuels et en ateliers en sous-groupes.

Moyens : Support de formation remis aux stagiaires.

En intra, dispositions d'accueil nécessaires en cas d'intervention sur site : Salle de formation disposée en U, vidéoprojecteur et paperboard ou équivalent.

DISPOSITIF DE SUIVI & MODALITÉS D'ÉVALUATION :

- Feuille d'émargement
- Évaluation des compétences via un questionnaire en ligne (si accessible pour les stagiaires, sinon papier) intégrant des mises en situation (20 minutes).
- Formulaire d'évaluation de la formation

EXPERTISE :

La responsable pédagogique et intervenante Edwige RETIERE a une expertise reconnue dans son métier de formatrice. Elle a exercé 18 ans comme salariée, notamment en management d'agence et accompagnement des transformations. Elle est également coach certifiée ActionTypes®, diplômée de KEDGE Business School, et est auteure d'un mémoire de recherche sur la motivation.

INFORMATIONS COMPLÉMENTAIRES



DÉVELOPPER ET MAINTENIR LA MOTIVATION DE SES COLLABORATEURS

LIEU

- En présentiel, INTER : Les formations peuvent se dérouler dans une des salles du Mercure Bordeaux Centre, 5 Rue Robert Lateulade, 33000 Bordeaux. La disposition de la salle est organisée en conséquence. Le lieu de la formation sera précisé environ 3 semaines avant le début de la formation.
- En présentiel, INTRA : Au sein de votre établissement, ou dans une salle spécifiquement louée à cette occasion. Dans ce cas, le coût de la location de salle n'est pas compris dans le tarif susmentionné.
- Formation à distance : en visioconférence via Teams ou Zoom.

ACCESSIBILITÉ :

Les formations HOPE'N UP sont accessibles aux personnes en situation de handicap. Lors de l'inscription, il est étudié avec le candidat en situation de handicap et à travers un questionnaire les actions que nous pouvons mettre en place pour favoriser son apprentissage. Pour cela, HOPE'N UP peut également s'appuyer sur un réseau de partenaires compétents (CRFH Aquitaine).

Le Mercure Bordeaux Centre est accessible aux personnes en situation de handicap.

HORAIRES :

La formation débute à 9h et se termine à 17h. Une pause méridienne d'une heure est prévue autour de 13h. Le repas est à la charge des participants.

MATÉRIEL NÉCESSAIRE :

En présentiel, chaussures plates obligatoires (pas de talons). En distanciel, se munir d'un ordinateur, d'une connexion internet, d'une webcam, d'un microphone.

CALENDRIER DES SESSIONS :

En complément des dates susmentionnées en page 3, d'autres dates peuvent être organisées à la demande, définies en concertation avec votre responsable formation.

MODALITÉS D'INSCRIPTION :

Edwige RETIERE se tient à votre disposition par téléphone ou par mail afin d'échanger sur vos besoins, vous accompagner dans votre projet de formation, vous envoyer un devis et valider votre inscription.

CONTACT : Edwige RETIERE - 06 44 00 32 41 - hello@hopen-up.fr

SAS HOPE'N UP - 13 rue Séraphin - 33000 Bordeaux

SIRET 89949172400014 - APE 8559A | Organisme de Formation n°75331333433 - Déclaration d'activité enregistrée auprès de la préfète de région Nouvelle-Aquitaine. Cet enregistrement ne vaut pas agrément de l'Etat.